



АДМИНИСТРАЦИЯ ГОРОДА ПЕРМИ  
ДЕПАРТАМЕНТ ЗЕМЕЛЬНЫХ ОТНОШЕНИЙ

РЕШЕНИЕ

о размещении объектов № 21-01-44-15 от 09 ЯНВ 2020

г. Пермь, ул. Сибирская, 15

Департамент земельных отношений администрации города Перми в соответствии с пунктом 3 статьи 39.36 Земельного кодекса Российской Федерации, Положением о порядке и условиях размещения объектов на землях или земельных участках, находящихся в государственной или муниципальной собственности, на территории Пермского края без предоставления земельных участков и установления сервитутов, публичного сервитута, утвержденным постановлением Правительства Пермского края от 22.07.2015 № 478-п

**разрешает** ОАО «МРСК Урала» (ИНН 6671163413, ОГРН 1056604000970, место нахождения: 620026, Свердловская область, г. Екатеринбург, ул. Мамина-Сибиряка, д. 140)

**размещение объекта:** КТП 6/0,4 кВ, ВЛ 6 кВ, ВЛ 0,4 кВ, оборудование учета э/э; Реконструкция КВЛ 6 кВ Логопарк-2 ПС 110 кВ Андроновская (установка ИТКЗ), Реконструкция (переключение ВЛ 0,4 кВ), для электроснабжения выставочного павильона по адресу: Пермский край, г. Пермь, Индустриальный район, ул. 1-я Кокорятская, 15 (кадастровый номер земельного участка 59:01:4716099:130)

**способ размещения объекта:** подземный

**на землях:** государственная собственность на которые не разграничена

**на срок:** 11 месяцев

**местоположение:** Пермский край, г. Пермь, Индустриальный район, жилой район Верхние Муллы, участок № 11

Территория, согласно схеме, расположена в зоне с особыми условиями использования территорий: приаэродромная территория аэродрома аэропорта Большое Савино.

ОАО «МРСК Урала»:

1. Соблюдать правила охранных зон воздушного пространства, установленные постановлением Правительства Российской Федерации от 11.03.2010 № 138 «Об утверждении Федеральных правил использования воздушного пространства Российской Федерации».

2. В соответствии с пунктом 7(2) Положения о порядке и условиях размещения объектов на землях или земельных участках, находящихся в государственной или муниципальной собственности, на территории Пермского края без предоставления земельных участков и установления сервитутов, публичного сервитута, утвержденного постановлением Правительства Пермского края от 22.07.2015 № 478-п, представить в департамент земельных отношений

в течении 1 месяца с момента размещения объектов материалы контрольной геодезической съемки размещенных объектов на бумажном и электронном носителях на безвозмездной основе.

В соответствии со статьей 20<sup>1</sup> Закона Пермского края от 14.09.2011 № 805-ПК «О градостроительной деятельности в Пермском крае» ОАО «МРСК Урала»:

1. Не позднее, чем за 10 рабочих дней до начала строительства и реконструкции безвозмездно передать в департамент градостроительства и архитектуры администрации города Перми один экземпляр копий разделов проектной документации, предусмотренных пунктом 1 части 12 статьи 48 Градостроительного кодекса Российской Федерации.

2. В течение 10 рабочих дней после окончания работ по строительству, реконструкции безвозмездно передать в департамент градостроительства и архитектуры администрации города Перми схему, отображающую расположение объекта и сетей инженерно-технического обеспечения, подписанную застройщиком (техническим заказчиком), с приложением текстового и графического описания местоположения границ охранной и санитарно-защитной зоны, перечень координат характерных точек границ такой зоны.

**Приложение:** схема предполагаемых к использованию земель или части земельного участка (на 1 л. в 1 экз.).

Начальник отдела предоставления  
земельных участков по работе  
с юридическими лицами



Н.М. Санникова



Схема предполагаемых к использованию земель или части земельного участка

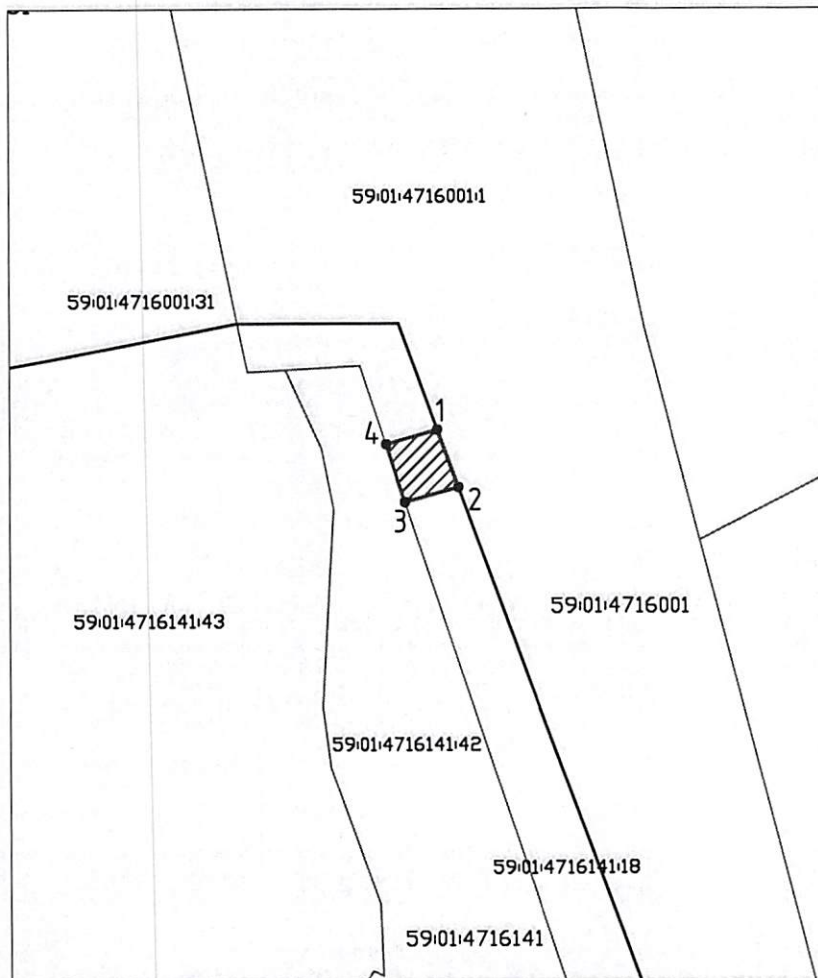
Объект: : «Строительство КТП 6/0,4 кВ, ВЛ 6 кВ, ВЛ 0,4 кВ, оборудование учета э/э; Реконструкция КВЛ 6 кВ Логопарк-2 ПС 110 кВ Андроновская (установка ИТКЗ), Реконструкция (переключение ВЛ 0,4 кВ), для электроснабжения выставочного павильона по адресу: Пермский край, г. Пермь, Индустриальный район, ул. 1-я Кокорятская, 15 (кад. номер зем. участка 59:01:4716099:130)».

Площадь земель: 14,45 кв.м.

Местоположение объекта: Пермский край, г. Пермь, р-н Индустриальный, жилой район Верхние Муллы, участок № 11.

Категория земель: Земли населенных пунктов.

Вид разрешенного использования:



Каталог координат (Система координат МСК-59)		
№	X	Y
1	510061.27	2226677.04
2	510057.50	2226678.44
3	510056.53	2226674.90
4	510060.33	2226673.62

Условные обозначения:



– граница земель, предполагаемых к использованию



– граница кадастрового квартала



– граница смежного земельного участка

59:01:4716141:43 – кадастровый номер земельного участка

59:01:4716141 – кадастровый номер кадастрового квартала

• 1

– характерная точка границы, сведения о которой позволяют однозначно определить ее положение на местности

Описание границ смежных землепользователей:

от 1 точки до 2 точки – земельный участок с кадастровым номером 59:01:4716001:1;

от 2 точки до 3 точки – земельный участок с кадастровым номером 59:01:4716141:18;

от 3 точки до 4 точки – земельный участок с кадастровым номером 59:01:4716141:42;

от 4 точки до 1 точки – земельный участок с кадастровым номером 59:01:4716141:18.



Заявитель:

*Д*

Дужикова Н.В. (По доверенности № 59 АА 2981435)

(подпись, расшифровка подписи)

Верно

Взам. инв. №

Подп. и дата

Инв. № подл.